

METSÄALAN PERUSTUTKINTO

Metsuri-metsäpalvelujen tuottaja / Metsäkoneenkuljettaja

Metsillä on edelleen suuri merkitys suomalaisten hyvinvoinnille ja toimeentulolle. Yli neljännes nettovientituloista on peräisin metsäsektorilta. Metsäala sopii oma-aloitteiselle henkilölle, joka viihtyy itsenäisessä, vastuullisessa työssä luonnon parissa. Metsäalalla saa nauttia käsillä tekemisestä ja vaikuttaa ympäristöön nykyaikaisella luontoarvot huomioivalla tavalla.

Metsätalouden koulutusohjelma, metsuri-metsäpalvelujen tuottaja

Metsuri-metsäpalvelujen tuottajana työtehtäväsi vaihtelevat vuodenaikojen mukaan. Työ koostuu pääasiassa puunhankinnan, metsänhoidon ja metsänparannustöistä. Koulutus antaa perusvalmiudet erilaisiin metsäpalvelujen töihin riippuen opiskelijan valinnoista. Voit valita perinteisten metsuritöiden lisäksi metsätraktoreiden käytön, erikoispuiden kaadon tai pienkoneiden huoltopalvelut. Metsien käsittelyyn liittyvät ohjeet ympäristön ja metsäluonnon hoidon kannalta on tunnettava.

Työ edellyttää kykyä itsenäiseen työskentelyyn, myös tarkkuutta ja huolellisuutta tarvitaan. Metsurina viihdyt ulkona luonnossa.

Työpaikat: metsänhoitoyhdistysten, Metsähallituksen, metsäteollisuusyritysten, yksityisten metsäpalveluyrittäjien ja erä- ja luontomatkailuyritysten palveluksessa sekä itsenäisenä yrittäjänä

Lisätietoja metsuri-metsäpalvelujen tuottajan koulutuksesta antavat:

- Opinto-ohjaaja Anssi Martikainen, puh. 0400 559 692 ja osastonjohtaja Esa Majander, puh. 040 558 8398
Sähköpostiosoite: etunimi.sukunimi@ekamo.fi



Metsäkoneenkuljetuksen koulutusohjelma, metsäkoneenkuljettaja

Ruokolahdella voit opiskella myös metsäkoneenkuljettajaksi. Koulutusohjelma toteutetaan yhteistyössä Tampereen ammattiopiston kanssa. **Haku: Tampereen ammattiopisto, Ruokolahti**

Metsäkoneenkuljettajana työsi on koneellista puunkorjuuta, koneellista metsänuudistamista ja -hoitoa sekä erilaisia metsässä tehtäviä metsänparannustöitä. Työssä käytetään hakkuukonetta, kuormatraktoria tai kaivinkonetta. Sinun on hallittava myös huolto- ja korjaustöitä.

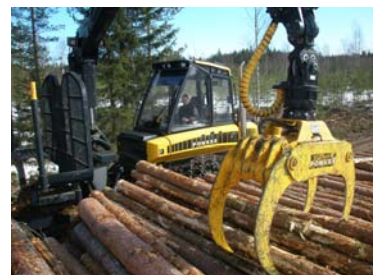
Koneen käyttö edellyttää kuljettajalta hyvää havaintojen ja liikesuoritusten yhteensovittamista. Työssä tarvitaan huolellisuutta. Tarvitset hyviä tietotekniikan taitoja metsäkoneen ohjaamossa. Työ on yksinyöskentelyä luonnonhelmassa.

Työpaikat: koneyrittäjinä tai heidän palveluksessaan

Ammatillista koulutusta (Laki 951/2011) koskeva säädösmuutos tulee voimaan 1.1.2012. Säädöksen mukaan opiskelijalta voidaan viimesijaisena keinona peruuttaa opiskeluoikeus opinnoissa, joihin sisältyy ala-ikäisten turvallisuutta, potilas-, tai asiakasturvallisuutta taikka liikenteen turvallisuutta koskevia vaatimuksia. Säädöksen mukaan opiskelijaksi metsäalan perustutkintoon, metsäkoneenkuljetuksen koulutusohjelmaan ei voi ottaa henkilöä, joka ei terveydentilaltaan tai toimintakyvyltään ole kykenevä opintoihin liittyviin käytännön tehtäviin, työssäoppimiseen tai harjoitteluun, jos estettä ei voi kohtuullisin toimin poistaa.

Lisätietoja metsäkoneenkuljettajan koulutuksesta antavat:

- Opinto-ohjaaja, Tampereen ammattiopisto, puh. 040 701 2040
ja osastonjohtaja Esa Majander, puh. 040 558 8398, sähköpostiosoite: etunimi.sukunimi@ekamo.fi



Opiskeluaikana opiskelijoilla on oikeus maksuttomaan asuntolapaikkaan.